

MANUAL DE INSTALAÇÃO ABRIGO MODELO

O novo abrigo de ligação,
facilitará a vida de todos.





O QUE É ABRIGO MODELO?

É um abrigo de proteção em concreto ou plástico, acoplado no muro frontal do imóvel, onde será instalado o hidrômetro, protegendo-o e garantindo o acesso externo a este.

VANTAGENS DO NOVO ABRIGO

- É simples, discreto, padronizado e pode ser instalado em qualquer uma das duas laterais da fachada do imóvel;
- Possibilita que as leituras e as manutenções, de responsabilidade da Concessionária, sejam executadas sem a necessidade de entrar no terreno do cliente e, permite ainda, que o conserto seja feito sem a presença deste;
- Facilita a identificação de vazamentos ou fugas não visíveis, por meio do hidrômetro.

COMO INSTALAR O NOVO ABRIGO

- Todas as instruções deste manual são válidas somente para ligações de água residenciais e comerciais, de pequeno porte, com $\frac{3}{4}$ de diâmetro. Para medidas superiores a esta e instalação de cavaletes múltiplos, o cliente deve consultar a Concessionária;

- Deverá ser fixado no muro, definitivo ou provisório, na parte frontal do imóvel, disponibilizando acesso total a eventuais serviços de manutenção, feitos pela empresa;

- Cuidar no manuseio da caixa, evitando riscar, bater, amassar ou danificar a pintura, visando prolongar a vida útil da mesma;

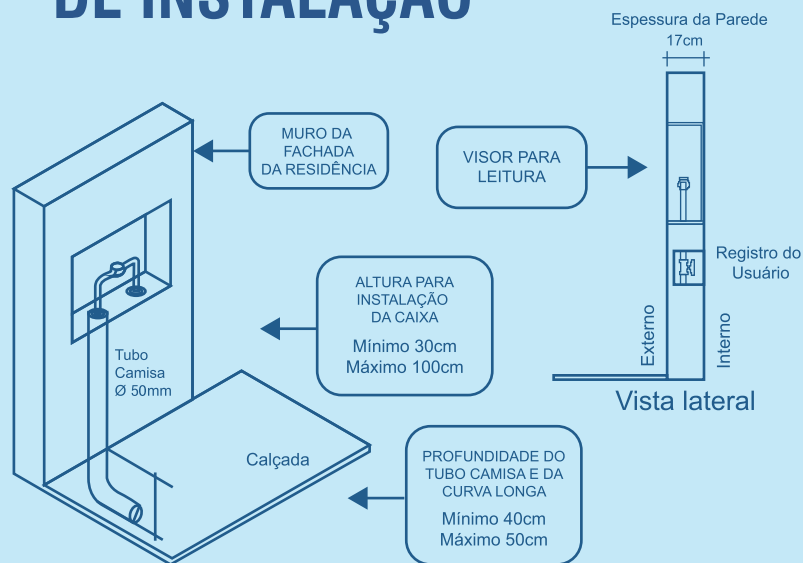
- Executar as junções utilizando fita veda rosca (não é a força que se coloca no aperto que faz a vedação, mas sim a maneira correta de executá-la);

- No ramal de entrada da caixa, deverá ser utilizado um tubo camisa de 50mm/PVC, branco e uma curva longa.

LEMBRE-SE

Todas as orientações contidas nesse manual devem ser providenciadas no ato da vistoria realizada pela Itapoá Saneamento. Caso contrário, a ligação de água NÃO será executada.

ESQUEMA DE INSTALAÇÃO



POSIÇÕES POSSÍVEIS PARA A INSTALAÇÃO DO ABRIGO

INSTALAÇÃO DO ABRIGO EM IMÓVEL NOVO

Quando o fechamento da fachada da residência for feito por grade ou similar, em vez de muro, deve ser construído um trecho em alvenaria, para instalação da caixa, garantindo livre acesso à Concessionária ao hidrômetro;

INSTALAÇÃO DO ABRIGO EM IMÓVEL JÁ EXISTENTE

Em caso de solicitação de reforma ou nova ligação de água, o solicitante deve atender às instruções técnicas sugeridas pela Itapoá Saneamento.



MATERIAIS NECESSÁRIOS PARA A INSTALAÇÃO DO ABRIGO

- 01 caixa de proteção;
- 01 tubo camisa 50mm/PVC, branco;
- 01 curva raio longo de PVC rígido 50mm/PVC, branco;
- 01 registro de $\frac{3}{4}$ de diâmetro (deve ser instalado na parte interna do muro).

Observação: A profundidade do abrigo modelo do hidrômetro é de aproximadamente 17cm.

LEMBRE-SE

O usuário deve possuir local adequado, para receber as faturas emitidas pela Itapoá Saneamento, nos padrões do Correio.

PASSO A PASSO

ENTENDA COMO INSTALAR O ABRIGO MODELO



1º PASSO

Preparar o muro, ou construir uma mureta para instalar o abrigo e os tubos camisa de 50mm/PVC.



2º PASSO

Instale o abrigo. Ele deve ser prumado, nivelado, faceando a divisa frontal do imóvel e deve ficar a uma altura mínima de 30cm e máxima de 100cm, em relação ao piso acabado da calçada.



3º PASSO

Instale o tubo camisa na abertura da base da caixa, de acordo com a sua necessidade. Ele deve ficar sempre embutido em alvenaria.

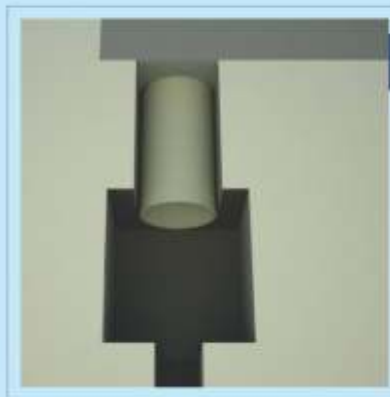
LEMBRE-SE

Ao construir o muro, para instalar o abrigo modelo, lembre-se que a fundação é a base de sustentação. Sem ela, o muro pode cair ou desmoronar.



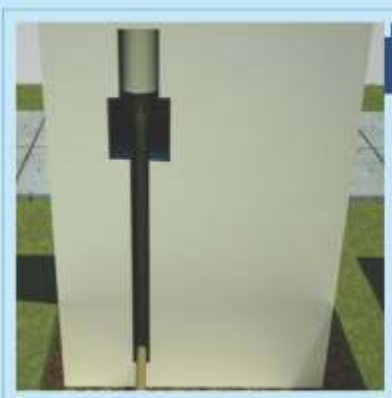
4º PASSO

Instale a curva de raio longo no tubo camisa, seguindo a profundidade descrita no esquema de instalação. A base inferior da curva deve ficar entre 40cm e 50cm.



5º PASSO

Instale o tubo camisa na outra abertura da base da caixa, deixando-o a uma distância de 25cm e 30cm.



6º PASSO

É obrigatória a instalação de um registro com diâmetro $\frac{3}{4}$ (exclusivo do usuário), o mais próximo possível da saída do abrigo modelo, de preferência, pelo lado interno do muro.

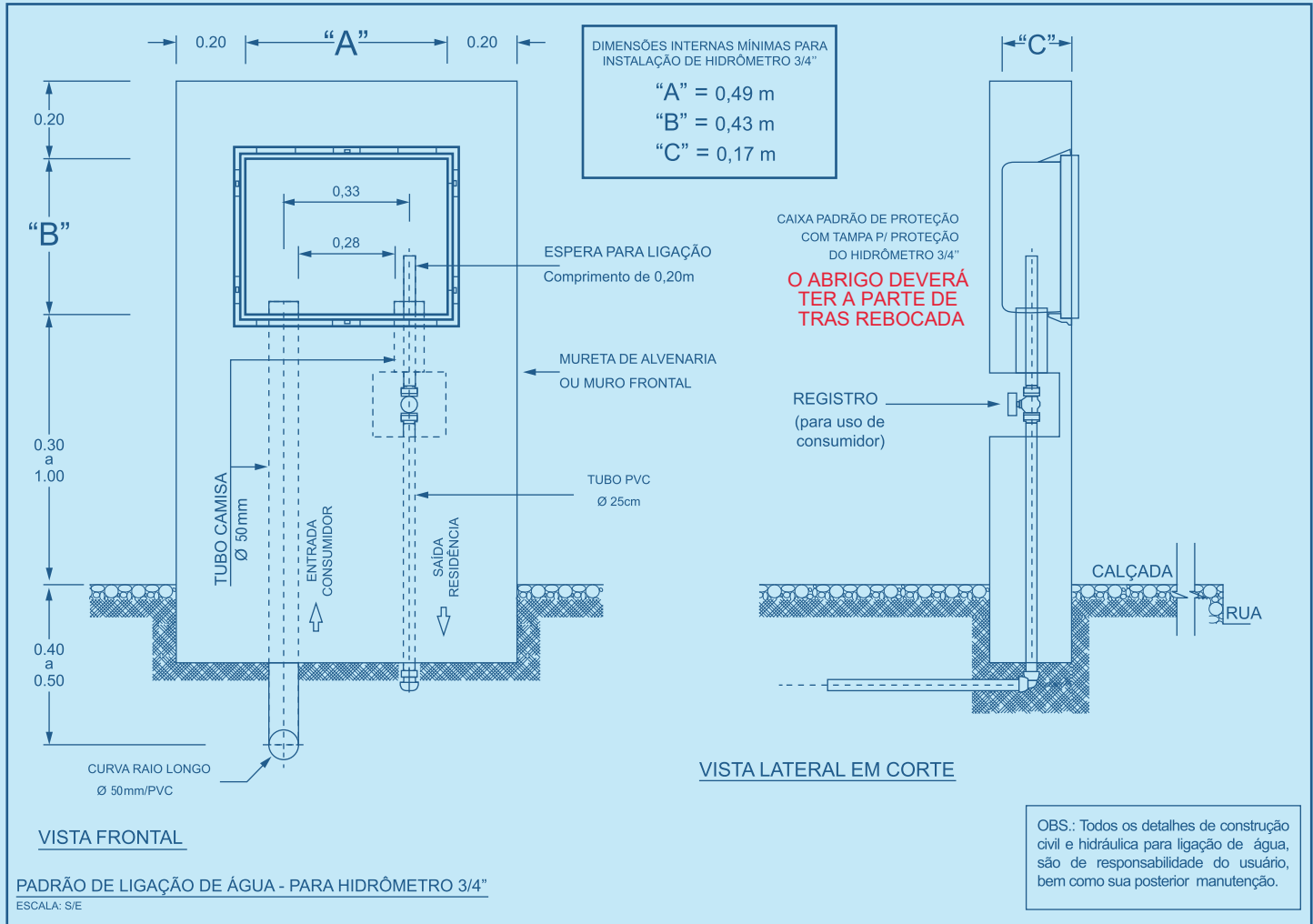


LEMBRE-SE

É indispensável a existência de um local, para a instalação de um lacre na tampa da caixa, pela Itapoá Saneamento.

PROJETO CONSTRUTIVO DO ABRIGO MODELO

PADRÃO DE LIGAÇÃO



0800 643 2750

Atendimento Telefônico 24 horas
www.itapoasaneamento.com.br

Atendimento ao Cliente:

08h30 às 16h30

Rua Lindóia, nº 328,
Itapema do Norte, Itapoá - SC

